

Kerio Exchange Migration Tool

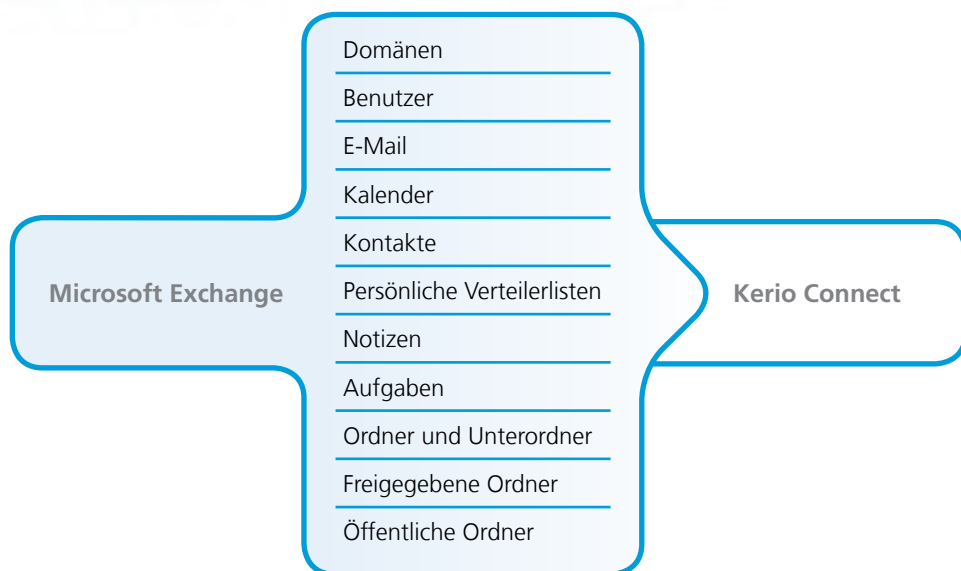
EINFACHE MIGRATION VON MICROSOFT EXCHANGE ZU KERIO CONNECT



Das Kerio Exchange Migration Tool ermöglicht den reibungslosen und einfachen Wechsel von Microsoft Exchange zu Kerio Connect. Es bietet eine zuverlässige, leistungsfähige Migration bei minimaler Auswirkung für den Anwender.

Der Kosten- und Zeitaufwand für die Migration kann je nach Unternehmen stark variieren. Durch Prozessoptimierung mithilfe eines bedienerfreundlichen Assistenten, verringert das Kerio Exchange Migration Tool allerdings Aufwand, Kosten und Zeit.

ELEMENTE DER MIGRATION



VORTEILE IN DER ADMINISTRATION DURCH DEN WECHSEL ZU KERIO CONNECT

Weniger Abhängigkeiten als Exchange

- Kerio Connect benötigt kein Active Directory.
- Kerio Connect beinhaltet mobiles E-Mail, Anti-Spam- und Virenschutz, E-Mail-Archivierung und Server-Backup.
- Keine zusätzlichen Serverfunktionen nötig.

Höhere Flexibilität

- Skalierbar mit Ihrem Wachstum. Ein und dieselbe Version unabhängig von der Größe des Nachrichtenspeichers.
- Migration zu Mac oder Linux.
- Erstellen Sie temporäre E-Mailkonten für Subunternehmer ohne Zugriffsberechtigung auf Active Directory.

Geringerer Wartungsbedarf

- Server-Datensicherung vollautomatisch und in Echtzeit.
- Sehr intuitive Verwaltungskonsolle für einfachere Administration.
- Optimierter Aufbau für weniger Komplikationen.

Die wichtigsten Vorteile

- Verhindert Datenverlust durch Datenerhalt auf Exchange.
- Vereinfachen Sie die Migration dank eines bedienerfreundlichen Assistenten, der die Hauptarbeit übernimmt.
- Beschleunigen Sie die Migration durch Verringerung von zeitaufwändigen Migrationsaufgaben.
- Verringern Sie die Migrationskosten durch weniger Migrationsanforderungen.
- Reduzieren Sie die Arbeitsunterbrechung der Benutzer auf ein Minimum durch die Active Directory Mapping-Option.
- Gewährleisten Sie den Migrationserfolg durch detailliertes Reporting und Fehlerprotokollierung.

Migration von

- Exchange 5.5 (SP4)
- Exchange 2000 (SP3)
- Exchange 2003 (SP2)
- Exchange 2007 (SP1)

Empfehlungen

“Der Hauptteil bei jedem Wechsel der E-Maillösung eines Unternehmens basiert auf einer soliden Migrationsstrategie der Benutzerkonten. Mit dem Kerio Exchange Migration Tool verlief der Migrationsprozess schnell, einfach und reibungslos.”

*Chris Sumner
Institute for the Future*

Zusätzliche Deployment Tools

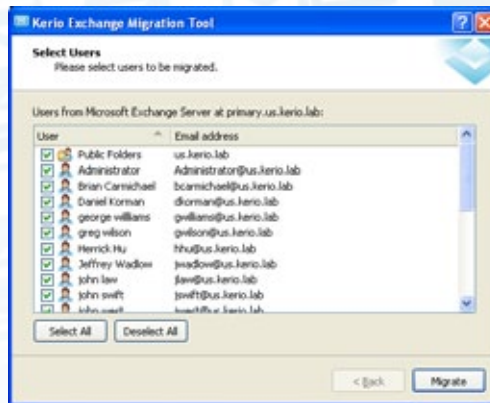
Reduzieren Sie die IT-Abhängigkeit durch eigenständige und automatisierte Tools auf ein Minimum.

- MSI basierte Windows-Installer
- Outlook Autokonfigurations-Tool
- Apple iCal Autokonfigurations-Tool

FLEXIBLE MIGRATIONS-OPTIONEN

Sowohl Kerio Connect als auch das Kerio Exchange Migration Tool bieten flexible Optionen für schnelle und einfache Änderungen und bessere Steuerung der Migration.

- Vier Optionen zur Erstellung von Benutzerkonten:
 - Erhalten Sie die Benutzerpasswörter mit Active Directory-Mapping.
 - Importieren Sie Benutzernamen und Passwörter von einer CSV-Datei
 - Erstellen Sie Benutzerkonten manuell auf dem Kerio MailServer.
 - Erstellen Sie Benutzerkonten und lassen Sie das Passwort automatisch durch das Migrations-Tool generieren.
- Wählen Sie die für die Migration gewünschten Benutzer aus.
- Schrittweise Migration durch blockweise Verschiebung von Benutzern.



LEISTUNG DES MIGRATION-TOOLS

Die Migrationsgeschwindigkeit liegt bei einer Datenmenge von ca. 1 GB pro Stunde*. Die Geschwindigkeit hängt von den Hardware-Ressourcen auf dem Exchange-Server, dem Migration-Tool-Rechner und dem Zielrechner ab.

Das Migration-Tool kann auf dem Kerio Connect-Rechner betrieben werden, allerdings ist die Leistung höher, wenn es auf einem separaten Stand-Alone-Rechner läuft.



* Diese Leistungsrate basiert auf folgender Konfiguration:

Exchange-Rechner	Kerio Exchange Migration Tool-Rechner	Kerio Connect-Rechner
P4 2.4Ghz	P4 2.4 Ghz	P4 2.4Ghz
1 GB RAM	1.25 GB RAM	2GB RAM
Windows 2003 Server	Windows XP	Windows XP
Exchange 2003	Outlook 2003	Kerio Connect 7

Systemanforderungen

Migrationsrechner

- Betriebssystem
- Windows XP
 - Windows Vista
 - Windows 2003 Server
 - Windows 2008 Server

Weitere Voraussetzungen

- Microsoft Outlook 2003 sp2 oder 2007 installiert
- Nicht der Exchange Server
- Darf der Kerio Connect Rechner sein
- Exchange Administrator Passwort

Zielrechner

- Kerio Connect 7
- Version des Betriebssystems wird von Kerio Connect unterstützt: Mac/Windows/Linux

Über Kerio

Seit 1997 arbeitet Kerio Technologies, Inc. an innovativen Lösungen zur Internetsicherheit und bietet weltweit Internet-Messaging- und Firewall-Software für kleine und mittlere Unternehmen an.

Der Hauptsitz von Kerio befindet sich in San Jose, Kalifornien mit Niederlassungen in New York, Großbritannien, Deutschland, der Tschechischen Republik und Russland. Kerio ist CalConnect-Mitglied, Premierrmitglied der Apple-Entwicklervereinigung (Apple Developer Connection) und a zertifizierter Microsoft Gold-Partner (Microsoft Gold CertifiedPartner).

© 2010 Kerio Technologies, Inc. Alle Rechte vorbehalten. Hier erwähnte Firmen- und Produktbezeichnungen können eingetragene Warenzeichen der jeweiligen Eigentümer sein.

Veröffentlicht 02/2010